

14. jun. 1923

FAKTA

Dato:

14. jun. 1923

Dagbogens placering:

Det kongelige Bibliotek

Ophavsperson/nøgleperson:

Johannes Larsen

Trykt udgave:

Nej

TRANSSKRIFTION

[Side 64, verso]

14 Juni

Graat. Smaaregn V fr
Barometret er falden
yderligere og er nu længe
re nede, end det har
været nogen Gang, siden
vi sejlede fra Kjertemin
de.

Kl. 8 begynder det at
klare og Resten af Dagen
vexler det med Sol og Regn
der i Mørke Byger der spæn
der over hele Himlen fra
N – S kommer rullende
-- over

Kl. 8 m. i 2 sejler vi fra Hol
bæk og fortøjer Kl. 2,32
ved Ourø Bro.

Kl. lidt før 4 ror Friis
og jeg til Langør

[Side 65, recto]

Langør¹

Flad Græsholm med mange
store Sten især langs Str.
Engelskgræs Kockleare St Malurt
Fuglegræs Str Melde Rød[ulæseligt]
store Tidsler
Hættemaagekolonier i en Bue
om en lille Vig paa N Siden
midt for og mel dem og Str
Ternekolonier.

[Side 66, verso]

Stor Koloni af L. canus² & rid³
1 – 2 og 3 Æg. Reder L can Rede
med 2 brune og et lysegrønt svagt
plettet Æg. Strandskader
L rid. Rede med et lysegrønt og
2 brungrønne Æg. Ternerede med
3 Æg (L rid næsten ensfarvet lyst
olivengr. Æg) 4 Ternerede tæt
sammen den ene med 4 Ter
ne og et Hættemaageæg. I Hættemaage

rederne næsten alle med 3 Æg.
Jeg sætter mig hen i Jollen og
ser Ternerne gaa paa Rederne
St hirundo⁴, paa en Sten ude
i Vandet staar 3 af samme Art,
og en Del flyver rundt over Rederne.
Friis vader over paa en Del
Smaaholme mellem denne
og Lindholm. L canus og Strand
skader ses derovre 13 Graa
ænder letter og flyver til Søs.
Stager forbi Smaaholmene
der er fulde af rugende L
canus og nogle Strandskader
[Side 67, recto]

Lindholm⁵

Større flad Holm med en
lav Bakke paa d. S. Del, den
SØ Del af denne pløjet
Dam paa Langør og Gaasep
otentil. Hvidkløver Rølliker
Gulkløver Ved en Stenfold
Brændenælder en ny Hyld
Smørblomster Tranehals
Paa S Spidsen en større Sten
samling med stor høj Sten
i Midten, mellem og omkrig
Stenen Brændenælder Æsels
foder og store Tidsler Kørvel
og Svalerod Lindhardt Ro
senkatost eller Althea officin⁶
Bakkekaal og Fuglegræs
Rølliker Kællingetand
bl. Storkenæb Fandens Mælkebøt
ter – Rønø i flad Græsholm
ml. Lindholm og Hornsherred
[Side 68, verso]

over til Lindholm paa en
sten ud for denne L arg. Juv.⁷
L canus ruger jævnt fordelt
i Mængde over hele Holmen
SØ for Bakken en mindre
Koloni af Hættemaager.
Hist og her nogle Strandskader.

Ogsaa her er der i Kanten
af Hættemaagekolonien en
Koloni af St hirundo
Overfor paa SV Hjørnet
ligeledes en mindre Koloni
af Hættemaager og Terner ogsaa
hirundo⁴

Paa begge Holme findes en
Del døde Maager.

Det trækker med vældige Byger
men de fleste gaar S og V om
Fra L ses paa Rønø en
Del rugende Maager vel L
canus.

En Dvergterne flyver forbi
Vi ror hjem og er ombord 7,15.

[Side 69, recto]

Blank

[Side 70, verso]

Det bliver ved at trække
med Byger, og mellem
8 og 9 kuler det op igen

¹ I dag, Langø 600 m syd for Orø

² *Larus canus*: Stormmåge

³ *Larus ridibundus*: Hættemåger

⁴ *Sterna hirundo*: Fjordterne

⁵ Ca. 5-600 m aflang ø, 500 m syd for Orø

⁶ *Althea officinalis*: Lægestokrose

⁷ *Larus argentatus*: Sølvmåge ung

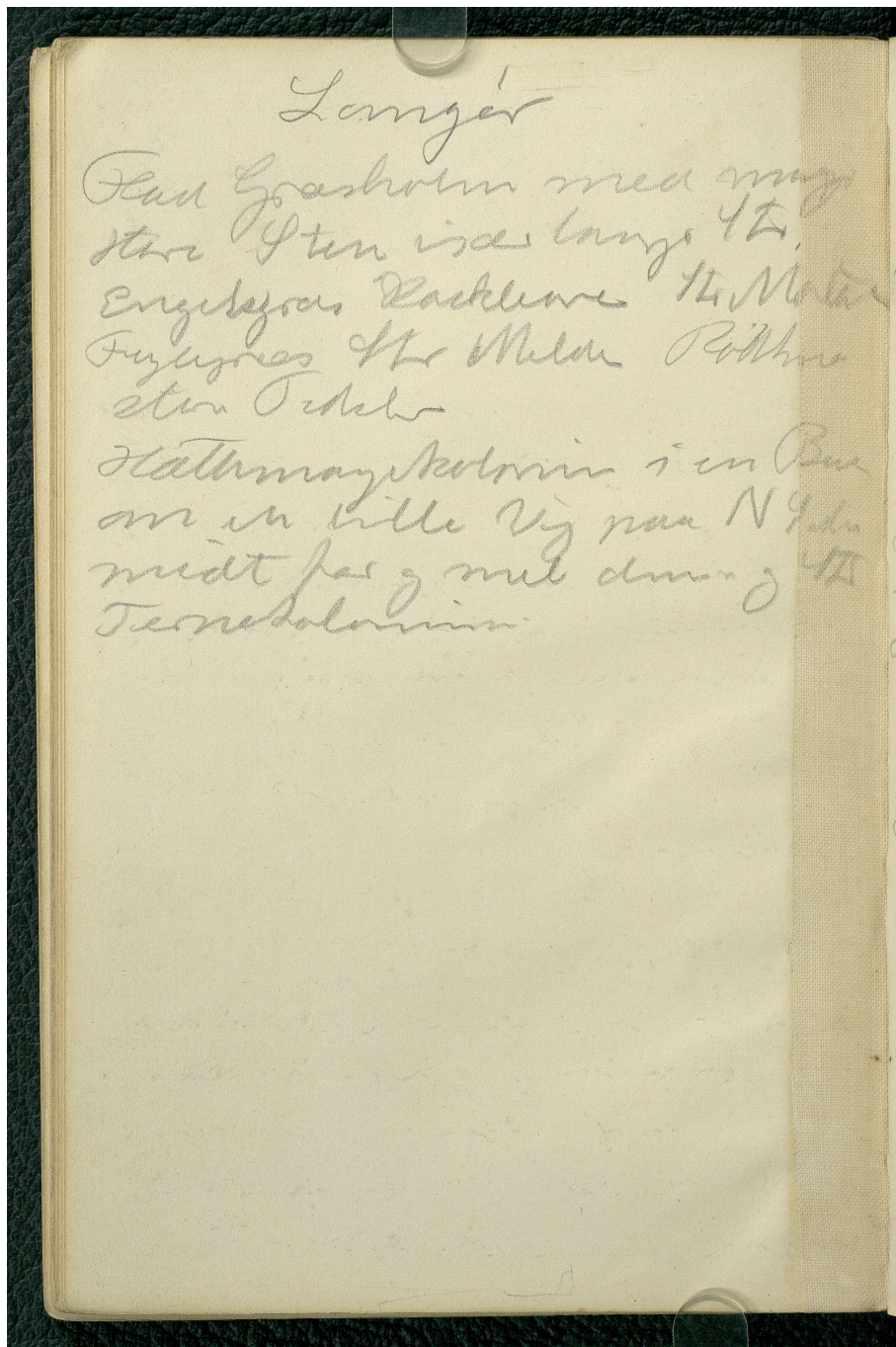
14 Juni

Graat. Smaregn \sqrt{p}
Barometret er faldet
ydeligt og er nu langt
re nede, end det har
været siden Gung, siden
vi sejlede fra Götterin
de.

Pl. 8 begynder det at
blæse og Risten af Dagen
veksler med Sol og Regn
de i enkelte Bygde der gån
der over hele Thunden fra
N-S kommer veldunde
over

Pl. 8 m. 2 sejle vi for Hø
bak og fortjener Pl. 2, 32
ved Curo' Boro.

Pl. 6. Vælt for 4 ror Frøn
og et Langer



The Return of L. cum & red
1-2 & 3 of. Return I can be
with 2 being a bygone stage
rather of. I found each
I red. Red with a bygone
2 being only. There red and
3 of. I red with unpaired light
divergent of 14 Ferrer's tut.
somewhat in an red 3 Ferr
er of it Hatching. A Hatching
red in nature all in 3 of.

For rather my time in fall
as Ferrer's good from Red
of Hatching, from in the red
I found it was 3 of same Ferr
er in Del flyer mounted over
Red.

Ferr's red over grass in Del
Somewhat nullum down
of Lindholm. I am only had
sketches red down 13-14
and other of flyer to Lois.

Stage for in Somewhat
to a field of beyond I
cum of my Lindholm

Lindholm

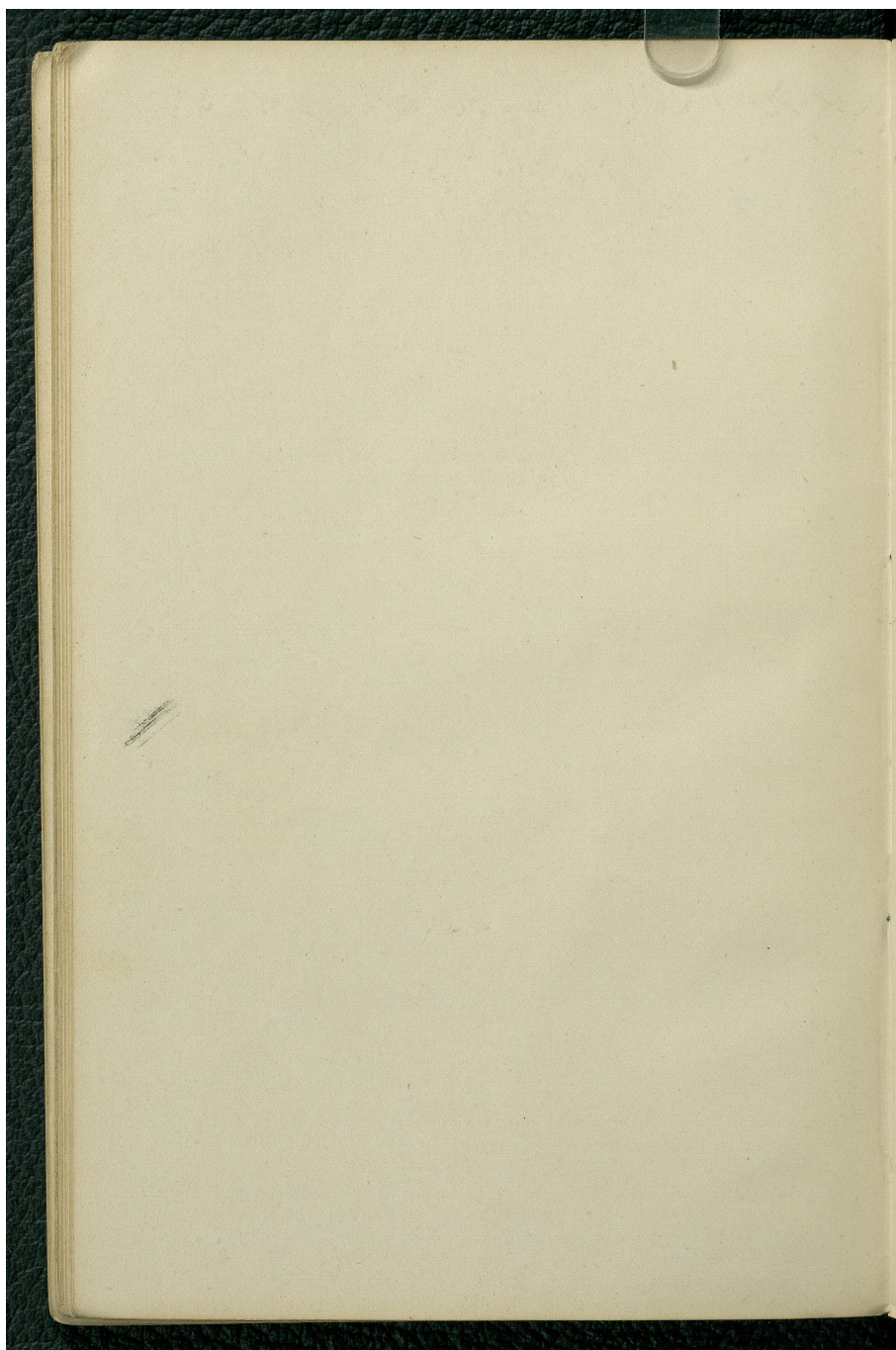
Stor plad Holm med en
lav Bakke paa d. S. del af
Søen og omme paa

Lav paa Langsø og Gørse,
potentil. Stedklav Røllike
Guldris Ved en Skovfald
Boændemalder en by Hylde
Pneumoni - Trædet
Paa Sjælland en stor Havn
samt en stor by i Havn
i Havn, mellem og omkring
Havn Boændemalder. Også
paa og den lille Havn
og Trædet Lindholm. Paa
Sjælland eller Althensø
Bakke og Fjeld
Røllike Havn
af Havn. Fanden Malder
er - Rens; paa Gørse
med Lindholm og Havn

over til Lindholm. paa en
Sten ved den gamle Laag. paa
L. carus nye jaart færdelt
; Mayde over den gamle
SO for Bakken en mindre
Koloni af Stathmager.
Hvis det nye Håndskaber
Ogsaa er side: Kanten
af Stathmagerkolonier en
Koloni af 10 hvirvle
Ogsaa paa S V Hjort
Ligledes en mindre Koloni
af Stathmager & Tare paa
hvirvle
Ogsaa bygge Holm paa den
del den Mayde.
Det trætte nye voldsige Byg
over de gamle gamle S V om
Fra L ses paa Reira en
del nye Mayde ved L
carus.
En Daghin flyve paa
V over byen, 2 ombord 7, 15.

**KILDER TIL
DANSK
KUNSTHISTORIE**

NY CARLSBERGFONDET



Det bliver ved at træde
ind Byggen, og mellem
8 & 9 kule det op igen

15 Juni 9° R.

Blæst, Byggen V

Løj fl. inde langs Stranden
det regner, I den skumme ^{10 945}
Der er stor mellem Byggen
Vinden gaar om i S V.
men gaar ved Midtjulen
igen tilbage til V.

16 Juni 9° R

Goat V Blæst.

Tegne paa Løjen Ø for
Anværgod. Gaede m. m. t.
hørs. Guldby Stenp. m. m.
mel V. p. t. d. m. s. Guldby