

## 28. jun. 1925

### FAKTA

Dato:

28. jun. 1925

Sidetal:

DAGBOG, 1925, 1, side 39 recto - 43 verso

Dagbogens placering:

Det Kongelige Bibliotek

Ophavsperson/nøgleperson:

Johannes Larsen

Omtalte personer:

Juat -

Johan Helm

Eiler Lehn Schiøler

John Møller

Henning Scheel

### TRANSSKRIFTION

28 Juni

NV Taage, ved 7 Tiden laver Solen en stærkt lysende Taagebue.

Schiøler og Scheel i Land med JM.

De kommer med en Ryle og en Kjove (mellemparvet), Jon M bliver i Land for at passe paa L marinus. JM kommer med en meget sund L glaucus x) en mørk Kjove og en Lom han fandt død.

Det er blæst op men Taagen er tæt og det er koldt.

Terner flyver om Baaden og inde paa Land ser jeg i Kikkerten en Kjove gaa paa Reden og lægge sig til Rette paa Æggene.

Kl. 9,15 sejler vi videre op ad Fjorden.

•78• [Tegning. Under denne er skrevet:] Udfør Bjørneøen

•79• Terner Kjoever L gl. Tejster

Taagen letter fra N da vi nærmer os Bjørneøen Vi sætter Sejlet.

Mens vi sejler langs Bjørneøen letter Taagen mer og mer. Nordlandet ligger i Sol med enkelte Taageklatter, paa Øen hænger Taagen saa Foden ses og enkelte Steder rager Tinderne ovenud. Store Pletter af drivende gul Klørtang ser pragtfuldt ud paa det dybblaa Vand, og er stærkt besøgt af Tatteratter og enkelte Malemukker Vi gør god Fart for Storsejl og Fok med den friske Vind agterind.

Kl 11,15 passerer vi Pyn-

•80• Rhododendron Dvergpil Polarbirk, Enebær Revling Ulvefod Mos og Lav. Sardlak Pedicularis Græs Saxifraga (de smaa røde Bl Vaccinium ulginosum i Blomst Jarejbenller <sup>1</sup> i Blomst paa Fjældet.

Pedicularis med gule Blomster med mørk brunviolet Overlæbe.

Ved Stranden Koklear i Blomst

•81• [Læses i forlængelse af det næstforrige]

ten af Bjørneøen og Indlandsisen ses i det fjerne

2 Alker fl. forbi

2 Lommer

Kl. et Kvarter i 1 ankrer vi i Havnen Tatsip Ataa paa Nordlandet.

Efter Frokost. Kl. 2 ½ ror JM Scheel og jeg i Land og mens JM henter de andre gaar vi hen til en lille Sø der har Afløb i en lille Elv ned i Havnen, det hele er Afløb for en større Sø der ligger højere oppe som i en Gryde mellem Fjældene og igen faar et Tilløb fra en meget større Sø (Tarek) længere oppe samt fra en Bæk der kommer fra Fjeldet mod V. Lige før vi kommer

•82• [Tegning. Herunder er skrevet:] Det er graat Resten af Dagen

•83• [Læses i forlængelse af det næstforrige]

til den store Sø ser JM en Rype som Scheels Bøsse stikker til 3 Gange Schiøler skyder den og holdt efterflg Hanen kaglende op paa en Sten, den skyder jeg.

Da vi kommer til den store Sø ser vi at der endnu er en Masse Is paa den.

Vi gaar rundt om Fjældet mod N hjem I et mindre Vand Ø for den store Sø

ligger en Ømmert <sup>2</sup>, som JM forsøger at komme til. Han skyder paa den med Riffel og den forsvinder i Sprøjtet, da vi har siddet i to Min uden at se den igen gaar vi ned til Baaden. Jeg skyder en Lapspurv <sup>3</sup> ☒. Schiøler et Par Ryper, Scheel en flyvefærdig Stenpikker

●84●

---

<sup>1</sup> Jarejbenller: Det har ikke været muligt at opklare, hvilken planteart der er tale om.

<sup>2</sup> Ømmert, gammelt navn for islom: *Gavia immer*, som Brünnich oprindeligt navngav *Colymbus immer*.

<sup>3</sup> Lapspurv, gammelt navn for *Calcarius lapponicus*: lapværling, tidligere kaldet laplandsværling.

28 Juni

NV Taae. ved 7 T Åben  
Lun. Solen er stærkt lys  
den Taaebun.

Schindl & Schuller, Lærk  
med J. M.

De kommer med en Øye  
og en Ryge (mullerfarvet),  
som M. bliver. Land for  
at passe paa Lærk.

J. M. kommer med en  
migt smuk L. glæns  
en smuk Ryge og en Lærk  
som fandt død.

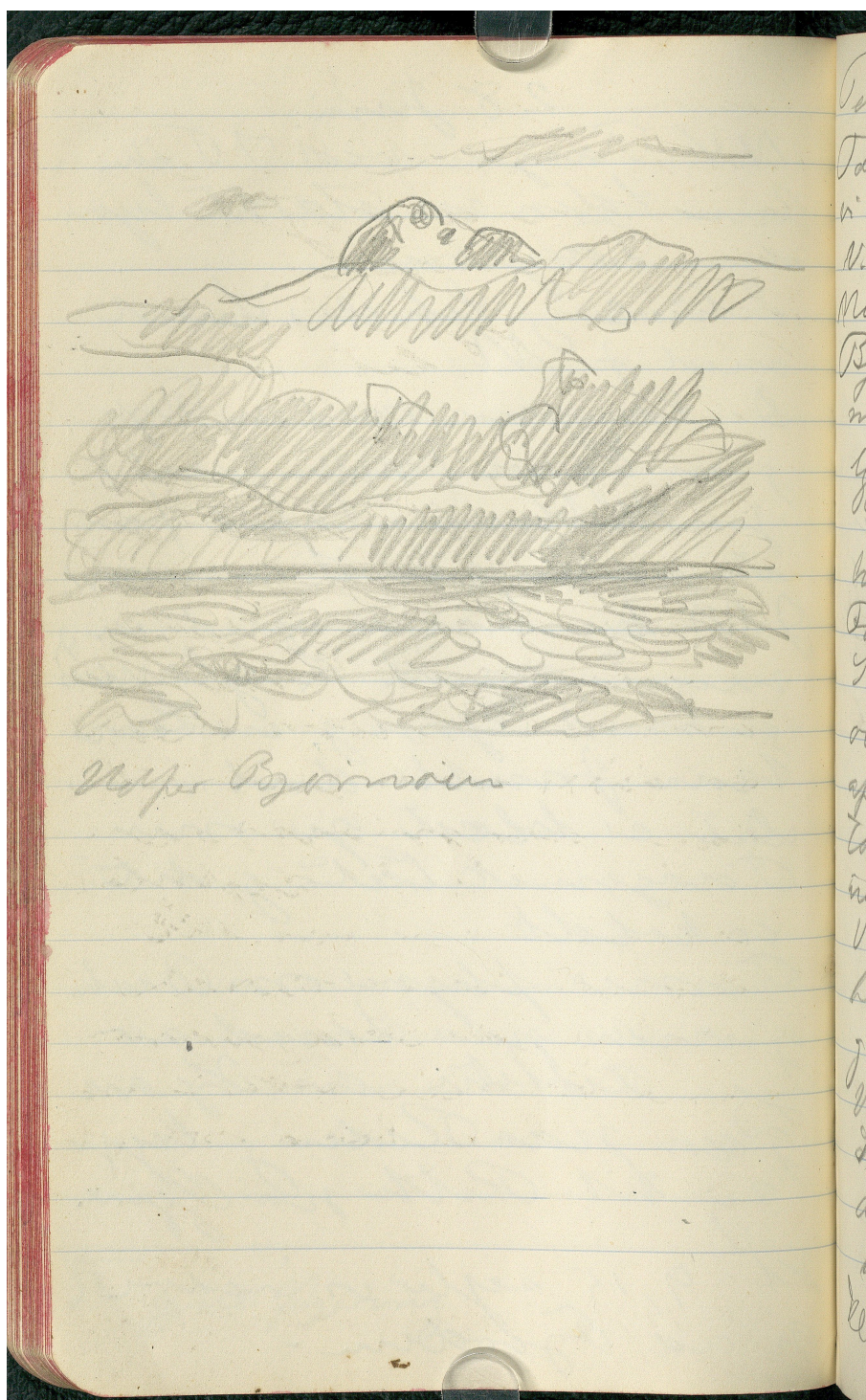
Det er blevet op om  
Taaen er talt og det  
er koldt.

Taaen flyver om Bauben  
og er nu paa Land og  
ly. Tidligt er Ryge  
gaaet paa Reden og lyse  
sig til Reth paa Gæms.

M. 9, 15 seyle is ridne  
paa ad Gjorden.

KILDER TIL  
DANSK  
KUNSTHISTORIE

NY CARLSBERGFONDET



Perms Lyone Lgl. Teyts  
Tager liden fra Nør  
vi mener os Bjørnvin  
N. seeth Lgl.

Mens vi syer langs  
Bjørnvin liden Tager  
med sin Nordland  
type; Sol med enkelte  
Tagerliden, naar for  
vænge Tager saa  
Fodens ses og enkelte  
Stubs og Tindern  
overid. Store Pette  
af Arvank giel Klid  
lang ser grønt plet  
ind fra det dyblaa  
Vind. og stalt  
besigt af Taltvath  
og enkelte Malermette  
Vi gør giel Ford for  
Karellsog Bad med  
din friske Vind og  
ind.

De 11/15 passer vi Dgn

Rhododendron Iversii  
Palasch. Eriker Rerby  
Ulvedød Mrs & Lar -  
Ladlak Pedicularis hes  
Lixifraga de minor rde  
Bl. Vaccinium uliginosum  
i Blomst (Frøhøveder par  
Fældet.  
Pedicularis med gule  
Blomster med mørke grøn  
violet Oredabe  
Ved Strandens Koglean  
i Blomst

ten af Bjærrum og Ind  
vendsiden ses i det grøn  
2 eller 3 f. høje  
2. løvrum

Al. et kort til anden v. i  
2 løvrum Tættere Atlas  
Paa Nordlandet

af den Trods. No. 2 1/2 var  
2 M. Schall og 2. Løvet og  
mens 2 M. hente de andre  
gaver vi kun til en lille  
Til de har et flid i en lille  
Olv. ned i 2 løvrum; det  
hule er et flid for en større  
Lø det bys ligesom oppe  
samt i en Gyrdel mellem  
Tjældene og i sin faar et  
Fald fra en meget stæn  
Lø (Tænk) Løvet  
oppe samt fra en Bak  
der hævner fra Tjældene  
svoll V. Lige for vi kommer

KILDER TIL  
DANSK  
KUNSTHISTORIE

NY CARLSBERGFONDET



Det er grandt Resten  
af Sagen.

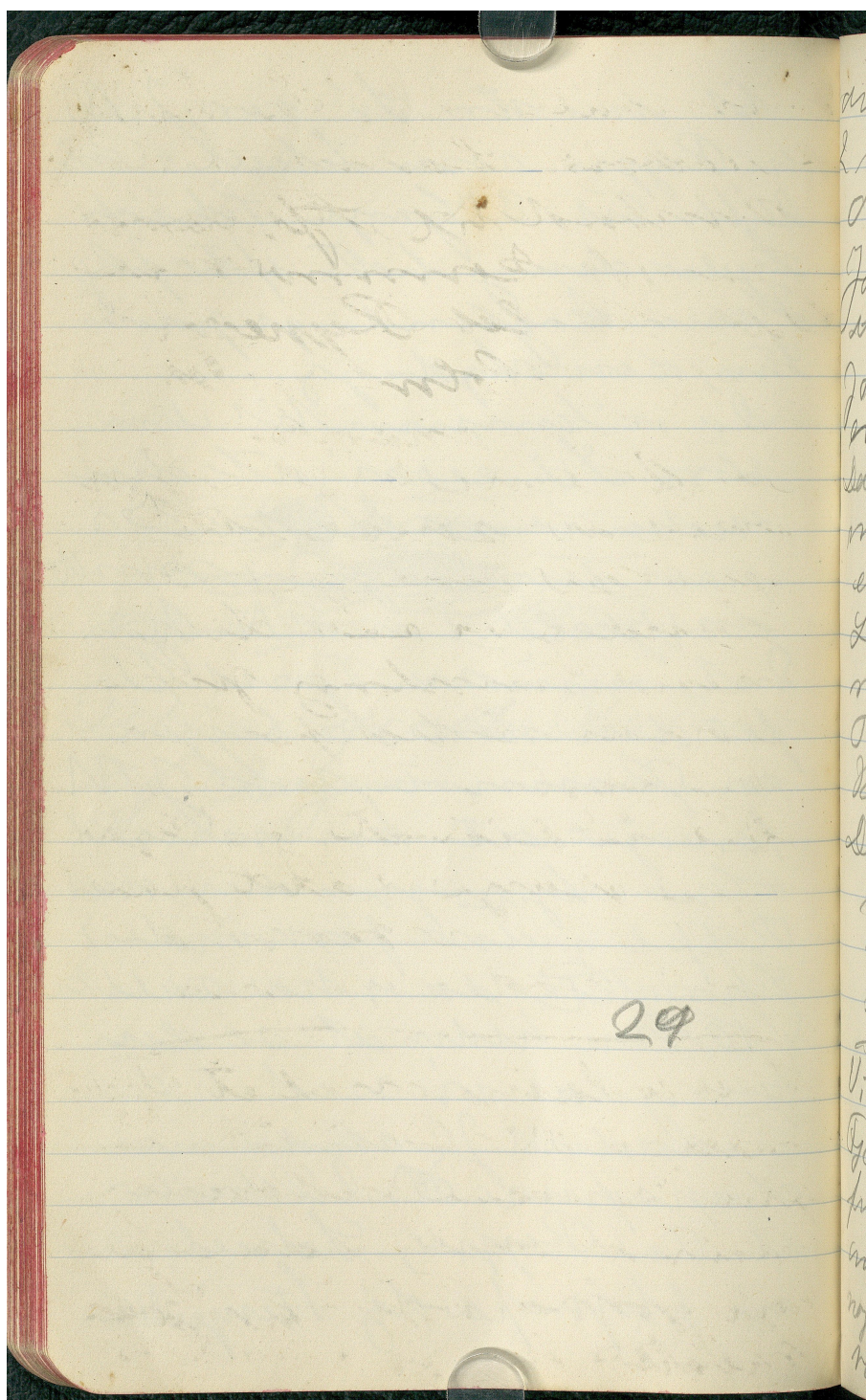
Th  
an  
H  
sh  
W  
K  
L  
e  
m  
p  
m  
L  
f  
m  
f  
R  
g  
V  
g  
B  
L  
st  
er



Til den store Sø var J M  
en Ryppe som Scheel & Povs  
dybde til 3 Gange Schick  
skyle den & holdt efter fly  
Man kagende og paa  
Tun den skyde sig  
Da vi kom til den  
store Sø ser vi at den  
erom er en Masse. Da  
paa den Viggen smalt  
an Fjeldet med N. Gm  
Det mindre Vand  
per den store Sø ligger  
en Fjernet ved J M  
forsøger at komme til  
den skyde paa den med  
Rippe & den forvunder  
Sprøjtes da vi har kaldt  
til Man ved at se den  
gaa gaa vi ved til  
Badden. Jeg skyde en  
Lapsma & Schick  
at den Ryppe, Scheel  
en flyvepæddig Stenpulver

**KILDER TIL  
DANSK  
KUNSTHISTORIE**

NY CARLSBERGFONDET

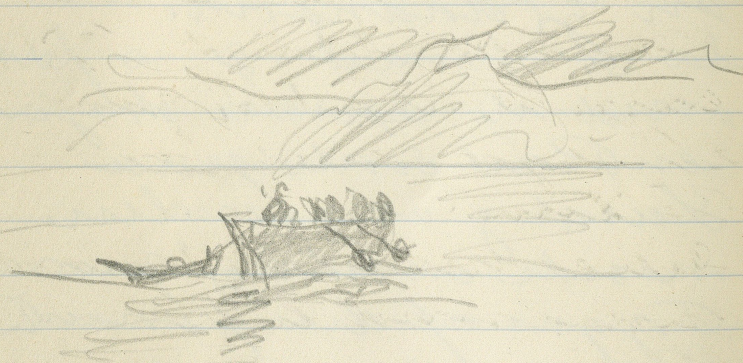


Adm. mullerente 2 1/2 hjer  
2 rodste. Lamm  
Ombrud til Aflivemed  
Jorn M. Lamm med  
Joh. Ruldt Rypeeg (9)  
Johan Colm har skuds  
en Graandrit.  
Da J. herud 8 er ferdig  
med at spise stryger  
en Beer endt paa  
Land og vi ser der  
nende omkring paa  
Togge af den forrest  
Klejpe.  
Det er flovet og fdyer  
ne Muzis lavt paa  
Tjeldne saa vi kan  
ser Foder af dem

---

Vi eyde Lamps med et stykt  
Gald, et Par Balle lobt som  
paa Lotobanns nedover og  
antone med paa er de  
nye gooren Tjeringe, Gas  
rabatte her i. Kalken

Jens Møller & Jørgen  
varet i Land & Kønne  
med 2 L. lanceolatus -  
(violet (Aggrig))



10 Kjøbenhavn. Nu nu  
København 128 Fjordsale