

31. jul. 1925

FAKTA

Dato:

31. jul. 1925

Sidetæl:

Dagbog, 1925, 6, side 1 recto - 3 verso

Dagbogens placering:

Det Kongelige Bibliotek

Ophavsperson/nøgleperson:

Johannes Larsen

Omtalte personer:

John Møller

TRANSSKRIFTION

Holsteinsborg.

Sisimiut

•1 verso•

[blank side]

•2 recto•

Noget før Indløbet ved Holsteinsborg holdt det et Øjeblik op at regne. Det klarede mod N saa Fjældene stod mørke og tunge mod den lyse Luft mens Skyerne over os fik en rødlig Tone og Landet mod S og SV laa i et mærkeligt grønblaat Skær, som det saas gennem et farvet Glas. Der sværmede smaa Flokke eller Par omkring, lavt over Vandet af Odinshøns eller Ryler. Det begynder igen at regne. Inde i Yderhavnen ligger Islands Falk. Officererne staar paa Dækket og raaber God

•2 verso•

[blank side]

•3 recto•

[Læses i forlængelse af det næstforrige ark]

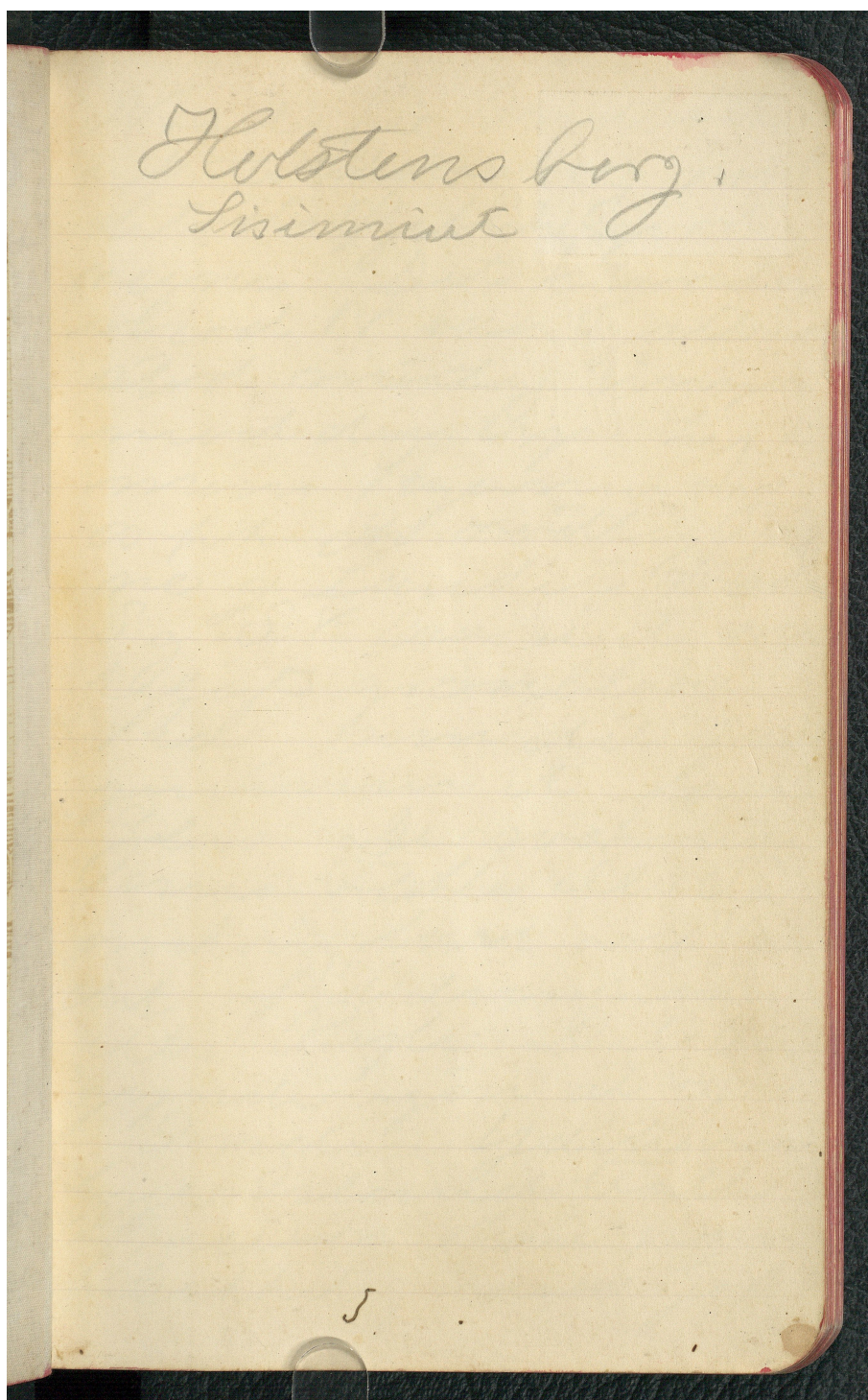
dag og svinger med deres hvide Huer. Møller og jeg hilser igen. Vi ankrer Klokken ca 11 inde i Havnen ved Siden af Nauja. Inde paa Bredden staar der en Del Grønlændere, navnlig Piger og en stor hvidgul Grønlænderhund. Her gaar Hundene løse.

•3 verso•

Præstefjældet 1770 Fod

Kællingehætten 2470 –

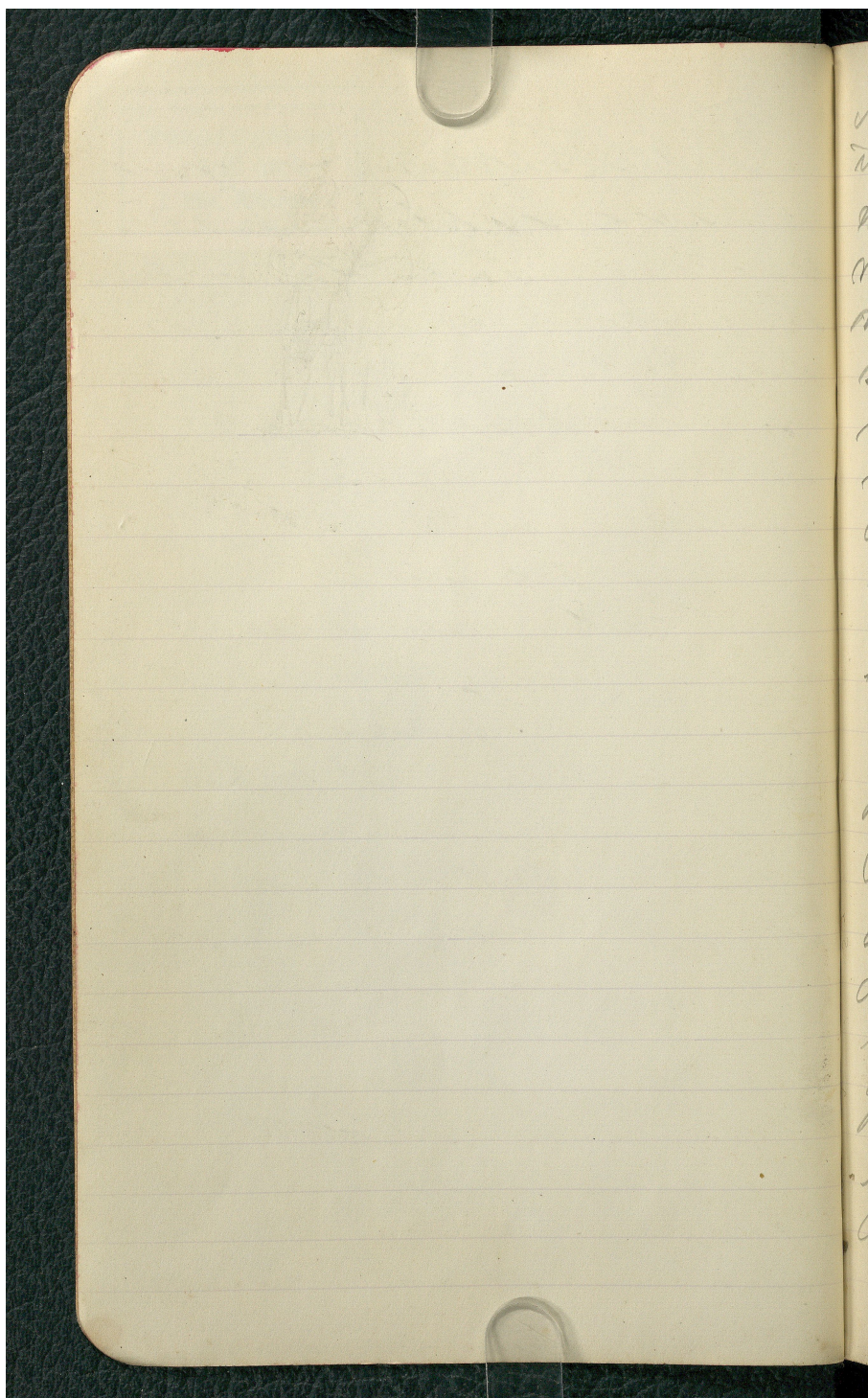
Angpalartorjuak 2900 –



Holstens berg
Lisimint

**KILDER TIL
DANSK
KUNSTHISTORIE**

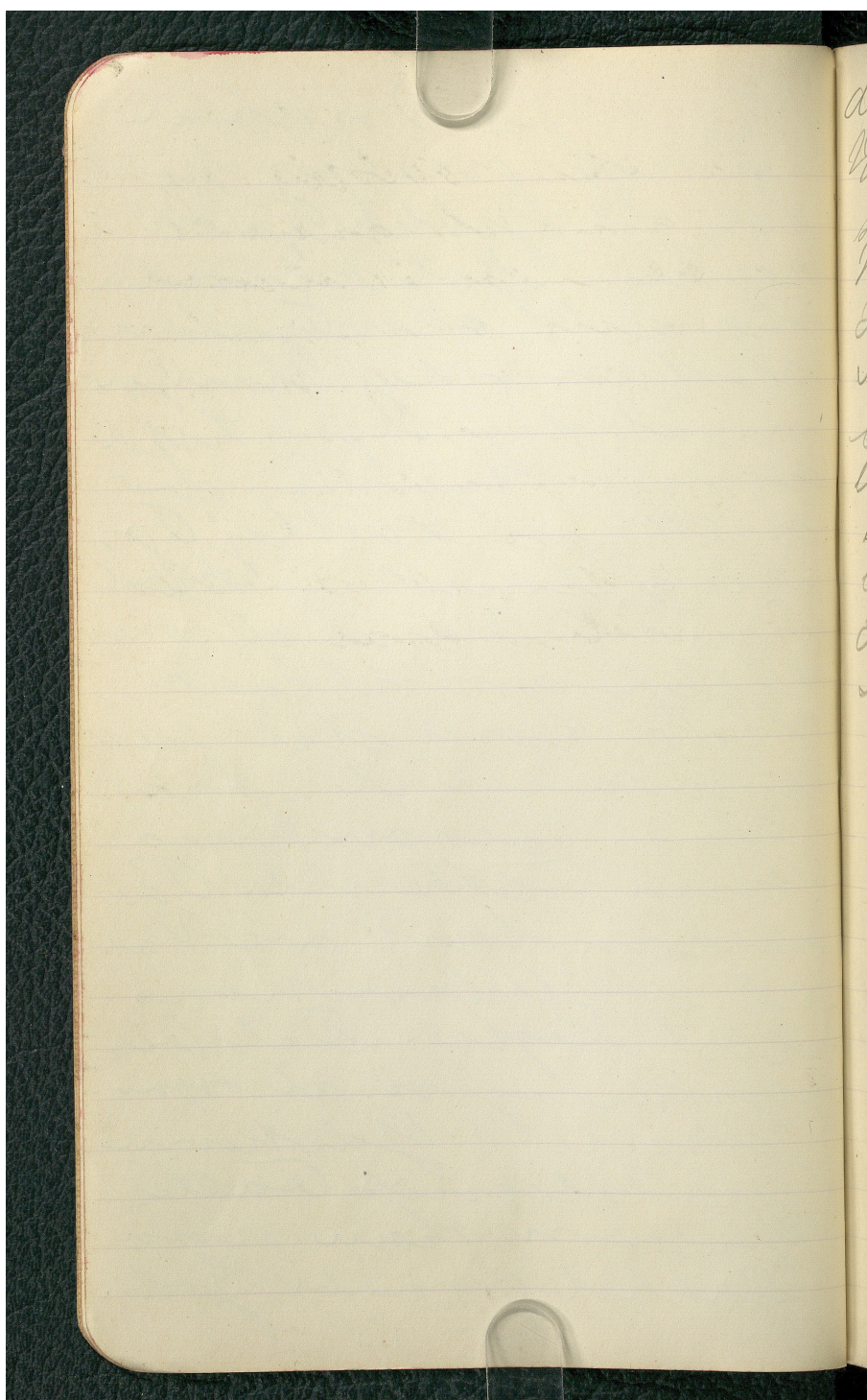
NY CARLSBERGFONDET



Naget før Dordbbit
ind i København holdt
det et Gælleqvart.
reger. Det blev den
med N som Galden
stod under Tingen
med den nye højt
mens Hvermand
og fik en rodtøj
ne og Landet med
S og SV den i et med
højt grønblaat
Fæl som det sees
gerne i et færd
Glas. Der svarede
som Følge eller for
omkring, selv om var
det af Odensin
eller Røge. Det be-
gynne sig at regne
Dord: Gdehorm
lyse Islands Fald,
Opicium skal man
Labbet & raaber God

**KILDER TIL
DANSK
KUNSTHISTORIE**

NY CARLSBERGFONDET



dy og svinger med dees
Røde Bus. Nøtke og til
25 og 26. Vi ankom
Klokken ca 11 timer:
Herover ved Tønder og
Narva. Ende gennem
en stor del af det gamle
lands, nemlig Tjeje
en stor del af det gamle
lands, nemlig Tjeje
Herover ved Tønder og
Narva. Ende gennem

KILDER TIL
DANSK
KUNSTHISTORIE

NY CARLSBERGFONDET

Præstegældet 1770 Fsd
Kallingshatten 2470 —
Anspalæstorsnak 2900 —